



**Spolupráce Mongolska a České republiky  
v oblasti geologie, vodohospodářských prací  
a environmentálních projektů**

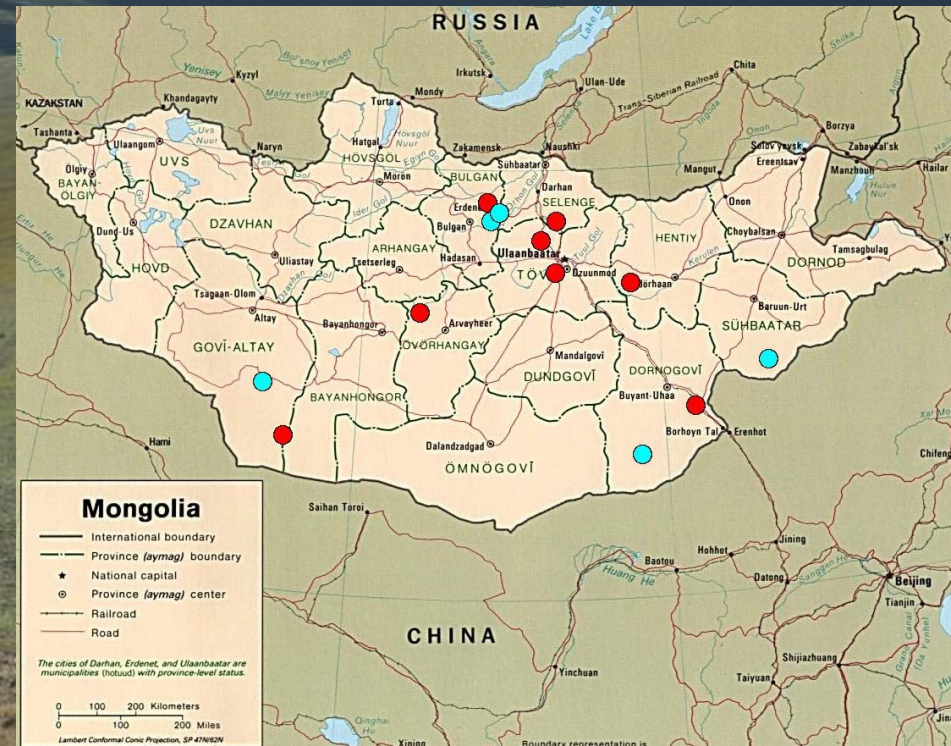
**Praha, březen 2011**



# Přestavení firmy GEOMIN, její činnost v Asii

## ČINNOSTI FIRMY:

- HYDROGEOLOGICKÉ PRÁCE
- INŽENÝRSKO-GEOLOGICKÝ PRŮZKUM
- HODNOCENÍ GEOFAKTORŮ ŽIVOTNÍHO PROSTŘEDÍ
- EKOLOGICKÉ AUDITY A RIZIKOVÉ ANALÝZY
- GEOCHEMIE
- PRŮZKUM NEROSTNÝCH SUROVIN
- ASISTENCE PŘI OTVÍRCE A TĚŽBĚ LOŽISEK SUROVIN
- GEOFYZIKÁLNÍ PRÁCE
- GEODETICKÉ PRÁCE
- PRŮZKUM A ZAJIŠTĚNÍ STABILITY JAM A SVAHŮ





# Zajištění přístupu ke zdrojům vody, vodohospodářské projekty

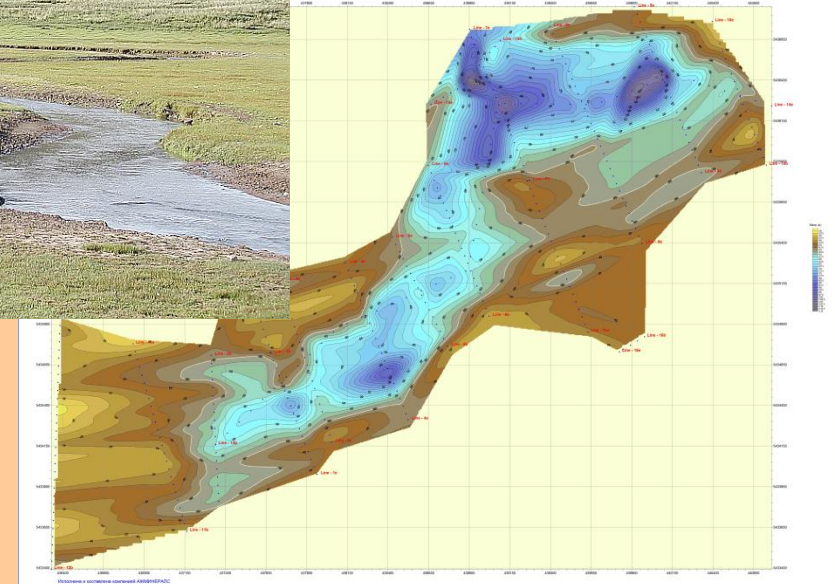
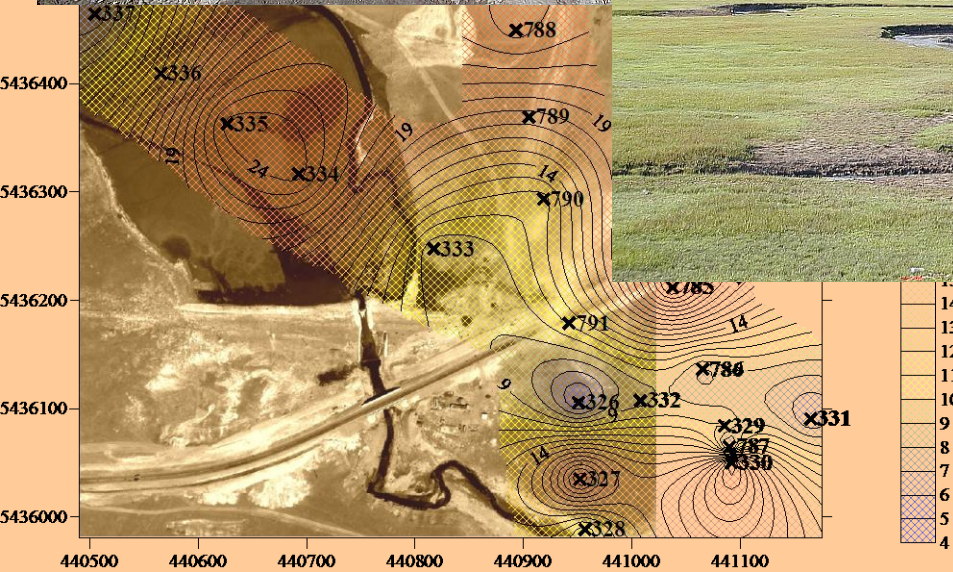
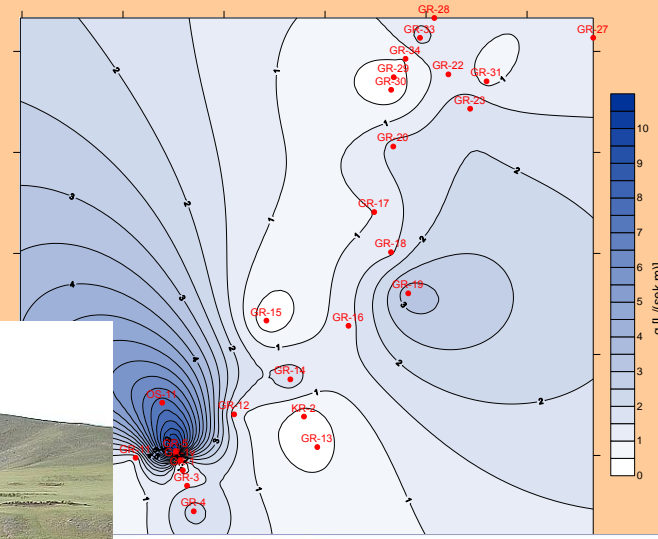
Pilotní projekt: Zásobování města Erdenet a jeho okolí pitnou vodou





# Zajištění přístupu ke zdrojům vody, vodohospodářské projekty

## Pilotní projekt: Hydrogeologický audit zásob podzemních vod Bolor Us





## Zajištění přístupu ke zdrojům vody, vodohospodářské projekty

**Pilotní projekt:** Obnova a zajištění vodních zdrojů v polopouštních oblastech provincie Sukhbaatar v Mongolsku





# Zajištění vody pro zavlažování, vodohospodářské a zemědělské projekty

**Pilotní projekt:** Obnovení rostlinné výroby v semiaridních oblastech severní Gobi

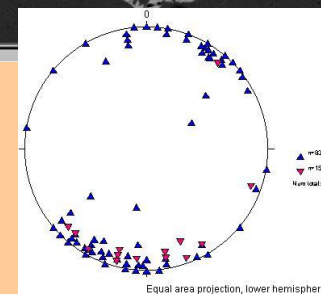
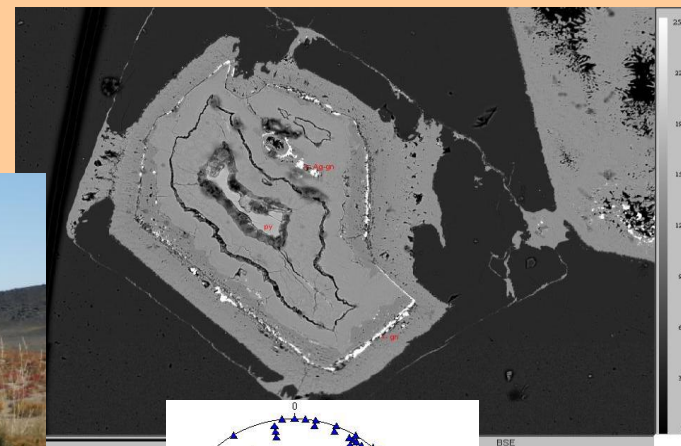
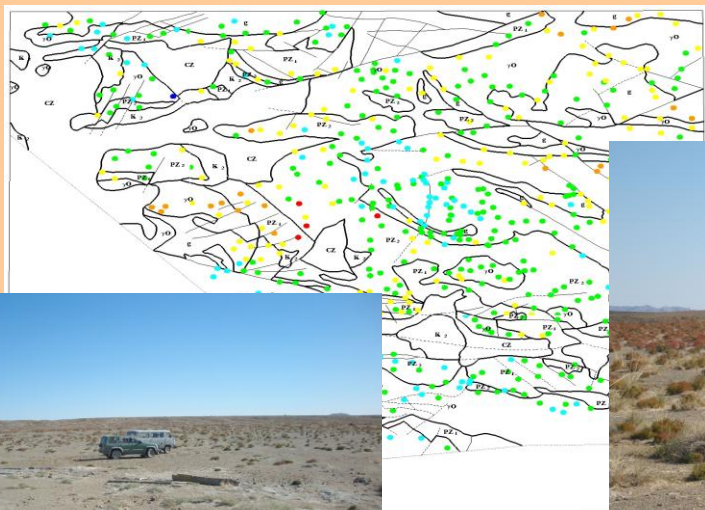




# Geologické mapování, průzkum a těžba nerostných surovin



Pilotní projekt: Geologické a geochemické mapování Zaaltajské Gobi v měřítku 1 : 200 000

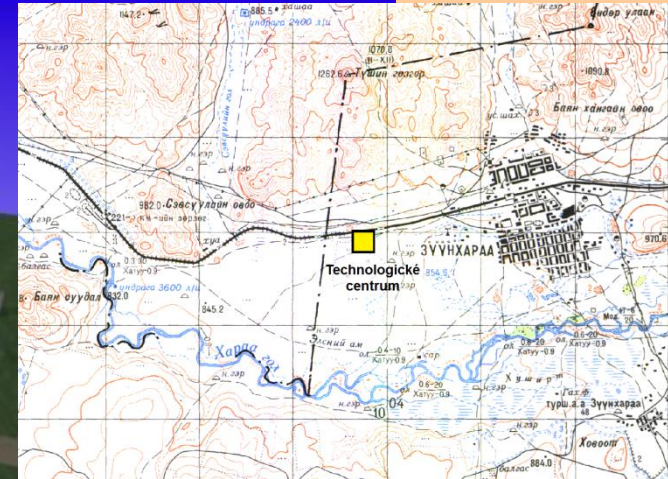


Přehodnocení zásob a návrh technologie úpravy na rozsypech zlata v povodí řeky Baydrag gol a Eroo, na rozsypovém ložisku zlata Uyanga



# Geologické mapování, průzkum a těžba nerostných surovin

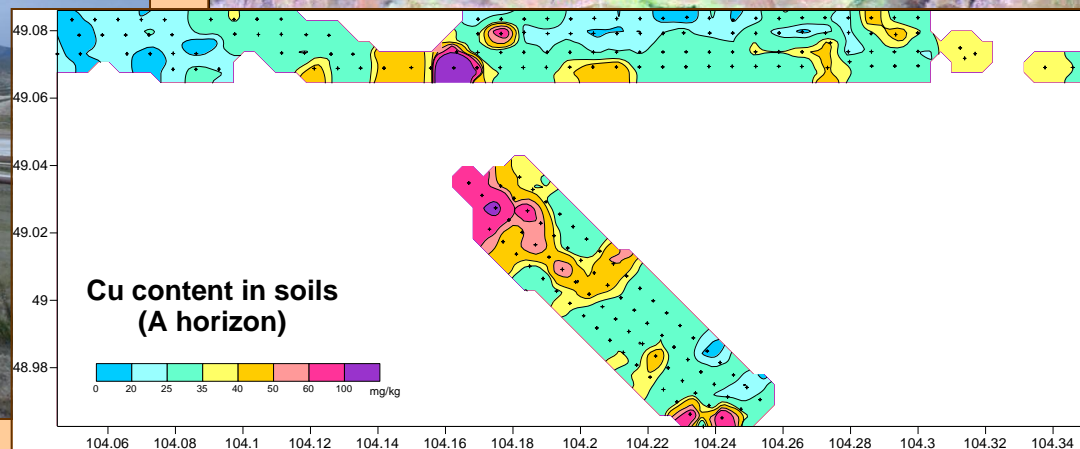
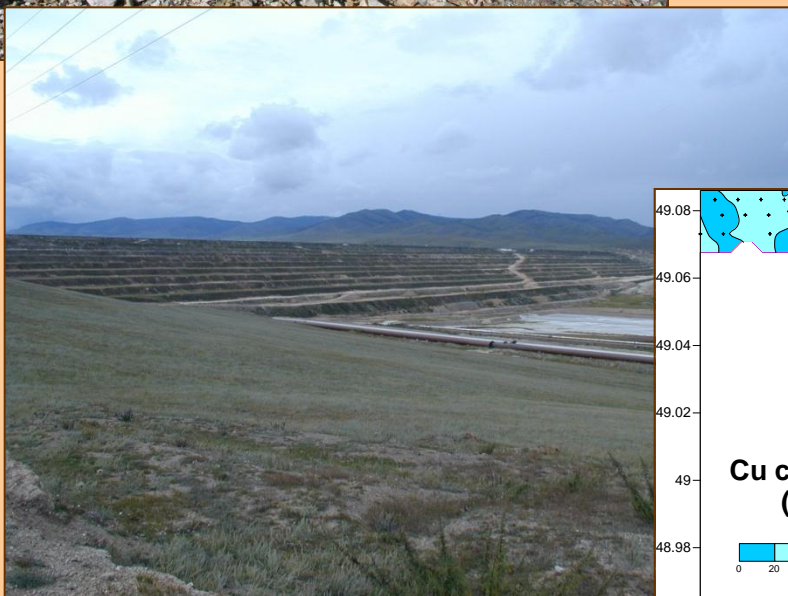
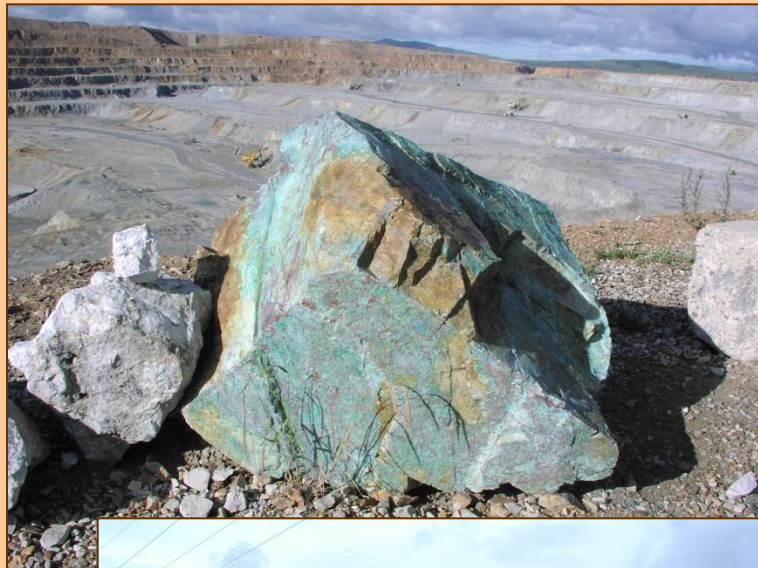
**Pilotní projekt:** Technická a technologická podpora pro odstranění ekologických zátěží vzniklých při nelegální těžbě v centrální části Mongolska





# Zlepšování stavu životního prostředí, environmentální práce

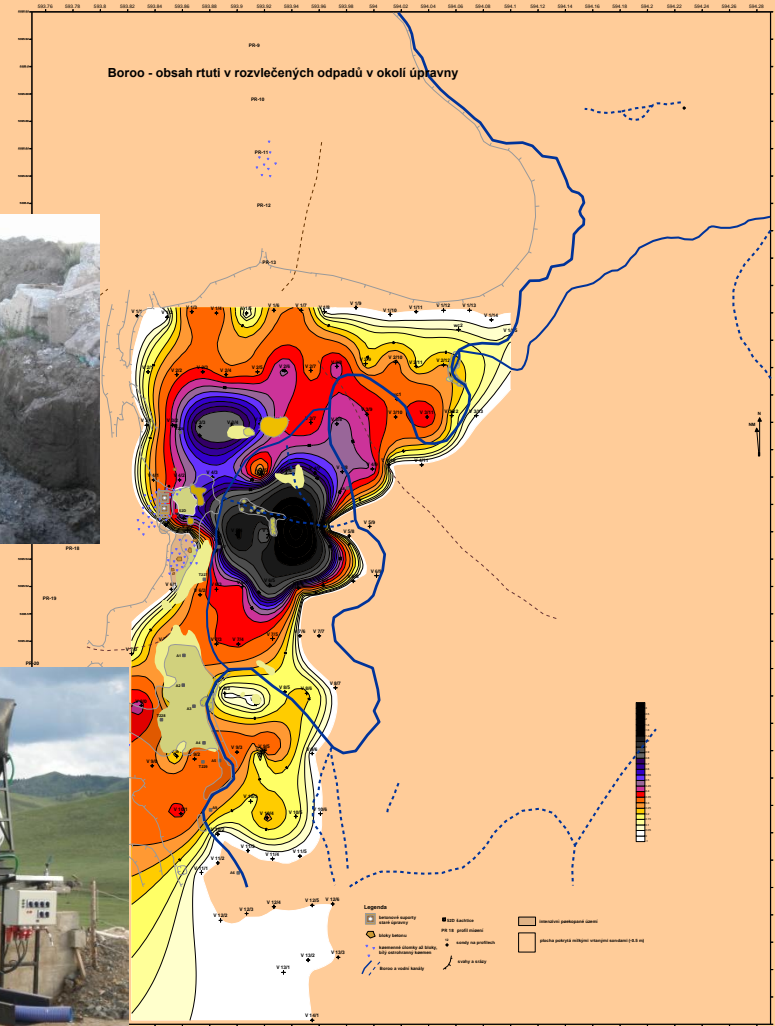
Pilotní projekt: Ekologický audit těženého ložiska Cu – Mo rud Erdenet





# Zlepšování stavu životního prostředí, environmentální práce

**Pilotní projekt:** Posouzení environmentálních rizik kontaminace rtuťí při těžbě ložisek v povodí řeky Selenge





## **Spolupráce v oblasti hydrogeologie, vodohospodářských staveb**

- **Vodohospodářské projekty, vodohospodářské plánování**
- **Vyhledávání nových vodních zdrojů pro zásobování obyvatel**
- **Zajištění technologické vody pro průmyslové zóny a podniky**
- **Technické rekonstrukce stávajících zdrojů**
- **Bilance zásob podzemních vod, udržitelnost jejich využívání**
- **Geofyzikální měření pro vyhledávání zdrojů**
- **Úpravy vody**
- **Výstavby vodovodních a kanalizačních řadů**
- **Hodnocení střetů zájmů**



## **Spolupráce v oblasti geologického průzkumu, těžby ložisek nerostných surovin**

- **Účelové geologické mapování, regionální práce**
- **Vyhledávání a průzkum ložisek nerostných surovin**
- **Výpočet zásob surovin, ekonomické rebilance ložisek**
- **Dodávky technologických celků pro dobývání ložisek**
- **Projekty otvírky a dobývání**
- **Těžební činnosti, technologie úpravy surovin**
- **Využívání těžebních odpadů**



## **Spolupráce v oblasti environmentálních projektů**

- **Hodnocení stavu životního prostředí, monitoring ŽP**
- **Geoenvironmentální práce**
- **Sanace ekologických zátěží**
- **Nakládání s odpady, plány odpadového hospodářství**
- **Recyklační technologie**
- **Čističky odpadních vod**
- **Rekultivace**
- **Revitalizace krajiny po těžbě nerostných surovin**
- **Zalesňování**





**Děkuji za pozornost.**

**GEOMIN Jihlava**  
**Znojemská ul. 78**  
**tel. 00420 567161226, 603512492**  
**E-mail: [geomin@geomin.cz](mailto:geomin@geomin.cz)**  
**[www.geomin.cz](http://www.geomin.cz)**